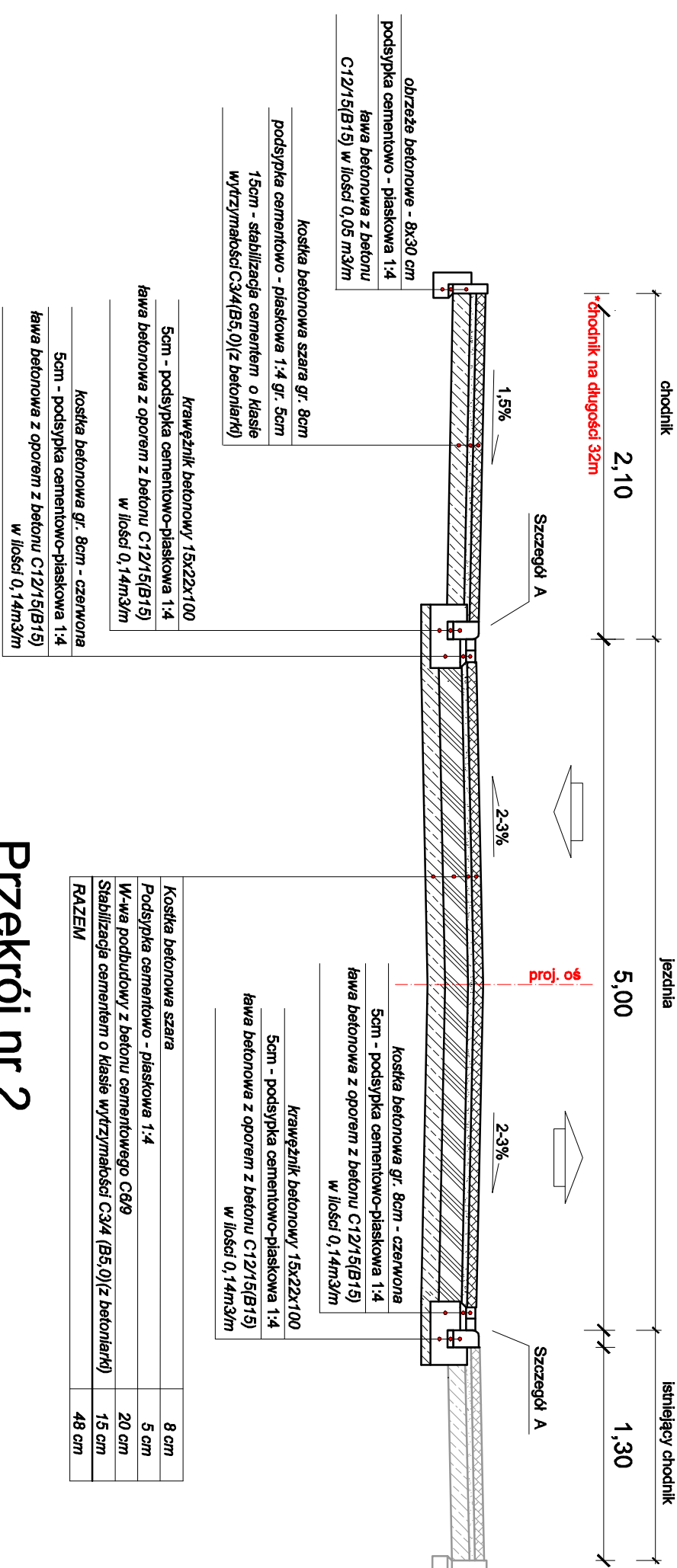
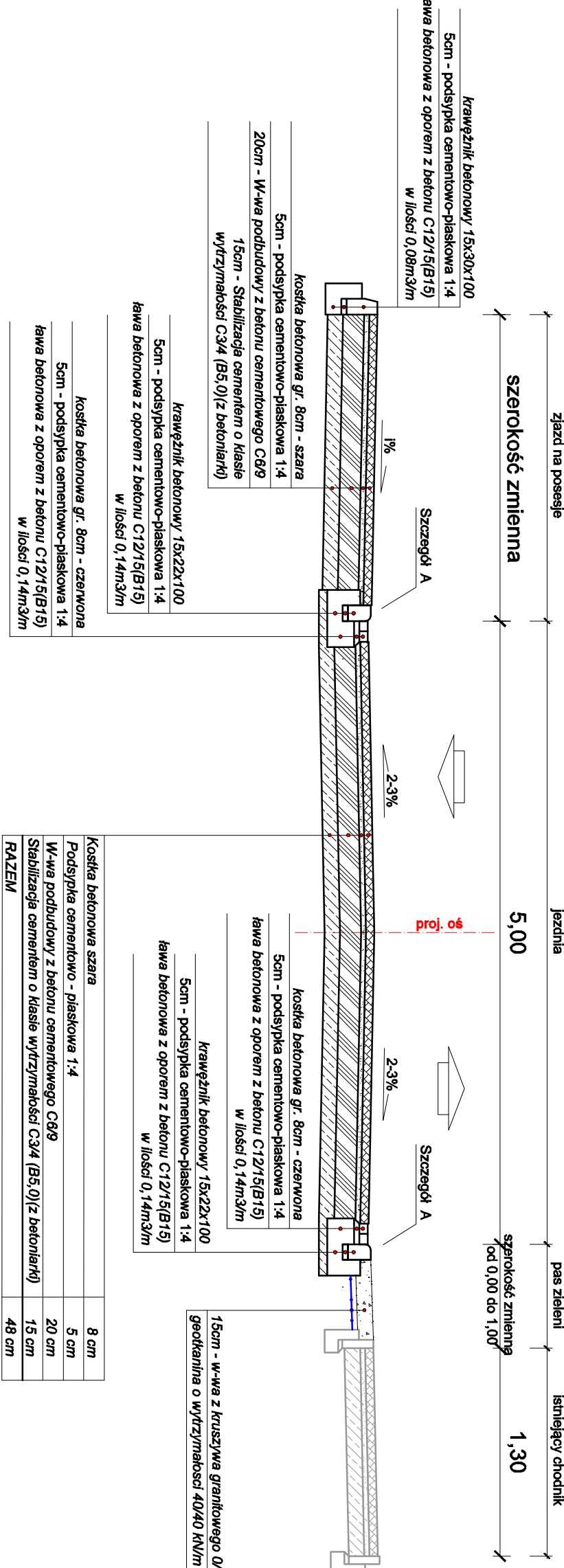


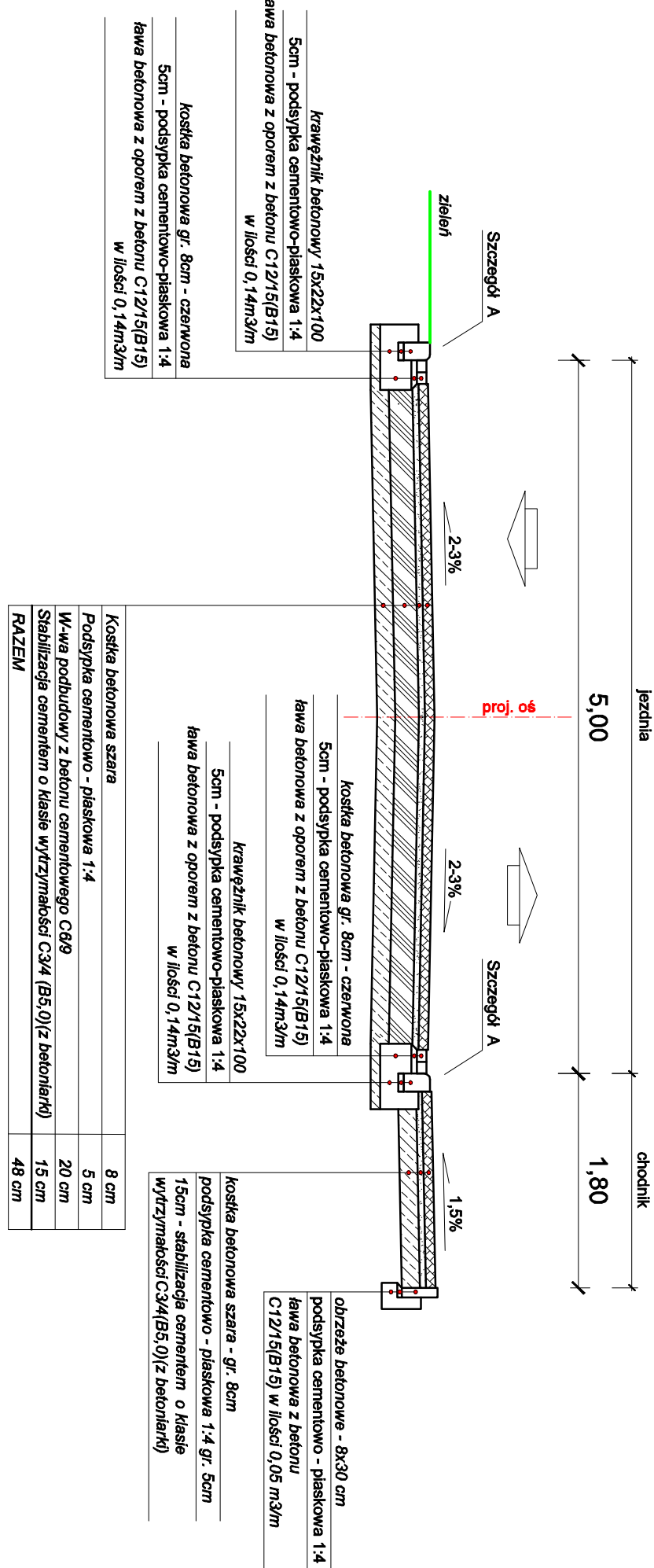
Przekrój nr 1  
od km 0+000 do km 0+192,50



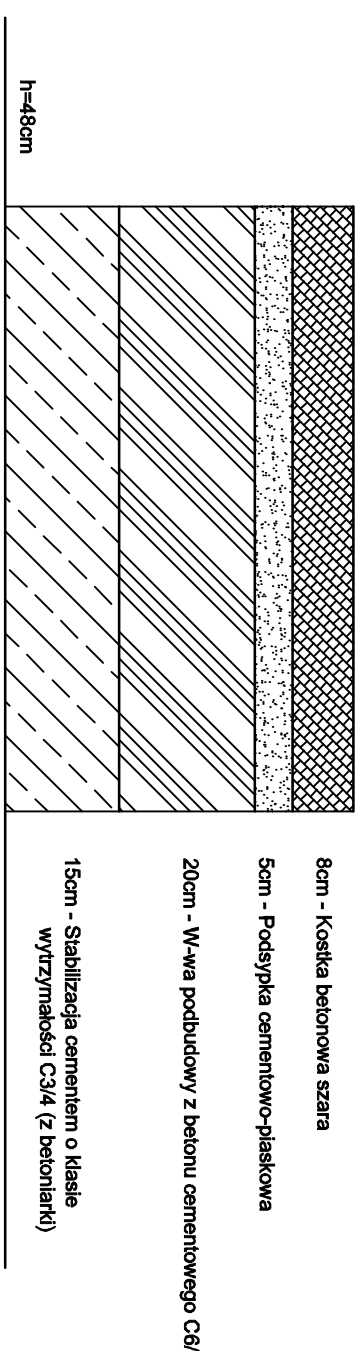
Przekrój nr 2  
od km 0+192,50 do km 0+332,50



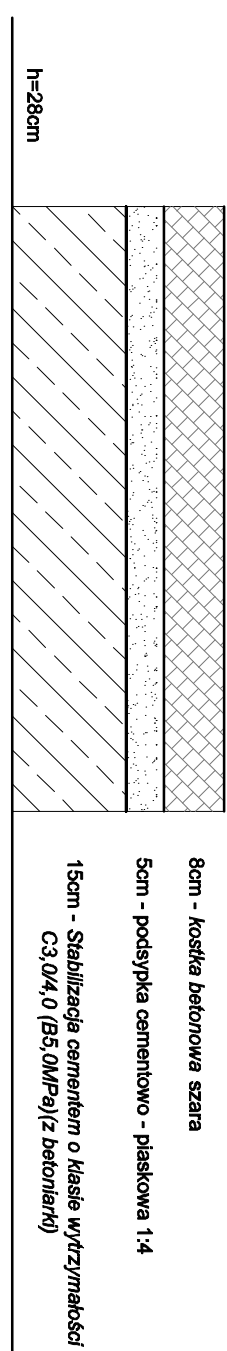
Przekrój nr 3  
od km 0+332,50 do km 0+395,00



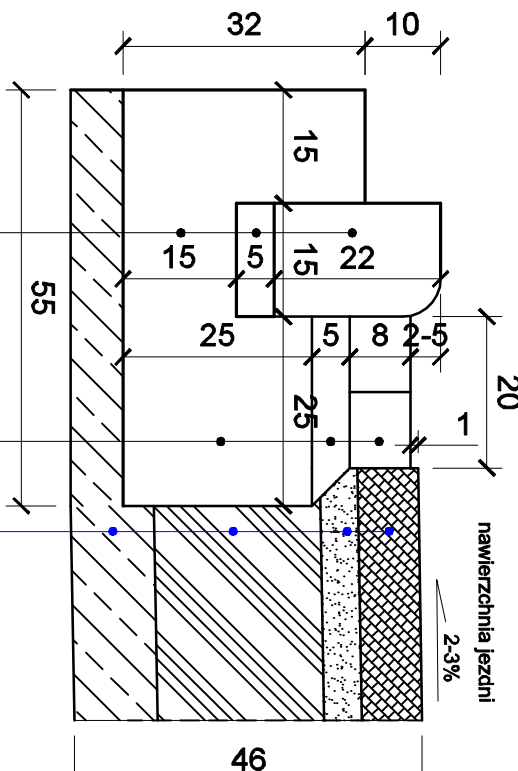
I. NAWIERZCHNIA JEZDNI oraz ZJAZDÓW



II. Nawierzchnia chodników



Krawężnik betonowy 15x22x100 na ławie betonowej z oporem;  
ściek przy/krawężnikowy z kostki betonowej gr. 8cm  
Skala 1:10



Krawężnik betonowy 15x22x100	8 cm - Kostka betonowa szara
podsyпка cementowo-пlaskowa 1:4	5 cm - Podsyпка cementowo-пlaskowa
ława betonowa z oporem z betonu C12/15(B15)	20 cm - W-wa podbudowy z betonu cementowego C6/9
RAZEM	15 cm - Stabilizacja cementem o klasie wytrzymałości C3/4 (B5,0)/(z betoniarń)

Zakład Projektowo - Usługowy  
"TITAN"  
64-100 Leszno, ul. Rejtana 40/4

Termin

Przebudowa nawierzchni drogi wraz z odwodnieniem  
ulicy Leśnej w Przybyszewie.

Podział opracowania

PRZEKROJE NORMALNE

Stanowisko

Nazwisko

Data

Podpis

Projektant

mgr inż. Wiesław Furmaniak  
upr. proj. nr 164794-0  
specj. konstrukcyjno-techniczna

02.2019

Sprawdzający

mgr inż. Wojciech Furmaniak  
upr. proj. nr WK9086/POD073  
specj. drogowy

02.2019

Nr rysunku

4

Skala

1 : 50